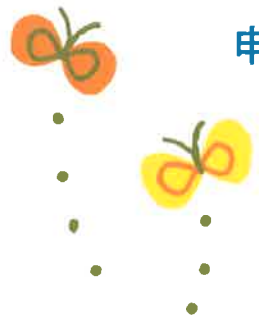


# 西尾LTC

# 女子ダブルス 1DAY 団体戦

## 開催要項

種目	チーム戦（ダブルス3）	1チーム4人～6人
会場	西尾ローンテニスクラブ	ハードコート、 オムニ
募集チーム	12チーム先着順	
日程	2月20日（月） 予備日2月27日（月）	
集合時間	9：15分集合 抽選 9：30試合開始	
試合方法	ダブルス3試合のチーム戦 6ゲーム先取ノーアドバンテージ（5-5の場合はデューサーノ （第1、第2試合は全て異なる選手でなければなりません。第3試合のみペアを変更して兼ねる事を認めます） 1勝1敗になった時は、3試合目を、タイブレークのみで勝敗を決めていただきます。 チーム数により変更有	
使用球	ダンロップ	
参加費	西尾LTC 会員・スクール生・西尾LTC女子団体戦参加者	1500円 非会員 1800円
賞品	優勝 準優勝 コンソレ優勝（変更有）	
申込方法	締切 受付に直接又は電話にて先着受付となります。 2月12日（日） <input checked="" type="checkbox"/> 切 （電話申込の方は電話後指定の申込用紙をFAX又は受付に提出してください。）	
その他	<ul style="list-style-type: none"><li>・参加費は大会当日チームでまとめてお支払い下さい。</li><li>・<input checked="" type="checkbox"/>切後のキャンセルは固くお断り申し上げます。</li><li>・チームメンバー変更は大会2日前までにご連絡下さい。</li><li>・雨天中止は当日朝8：30に決定させていただきます。</li><li>・駐車場に限りがありますので各チーム相乗りでお越し下さい。（各チームで2台くらいになるよう協力お願い）</li><li>・駐車場でのトラブルには一切責任を持ってませんのでご協力お願い致します。</li><li>・試合前のウォーミングアップはサービス4本とします。</li></ul>	



西尾ローンテニスクラブ

電話 (0563) 56-0567

FAX (0563) 56-0578

# 西尾LTC1DAY団体戦申込み書

0563-56-0567  
FAX 0563-56-0578

大会日、大会名

---

チーム名

---

代表者

---

住所

〒

---

☎1 ( ) -

☎2 ( ) -

FAX ( ) -

メンバー

1

---

2

---

3

---

4

---

5

---

6

---

備考

# 西尾LTC1DAY団体戦申込み書

0563-56-0567  
FAX 0563-56-0578

大会日、大会名

---

チーム名

---

代表者

---

住所

〒

---

☎1 ( ) -

☎2 ( ) -

FAX ( ) -

メンバー

1

---

2

---

3

---

4

---

5

---

6

---

備考